

4. DOCUMENT GRAPHIQUE

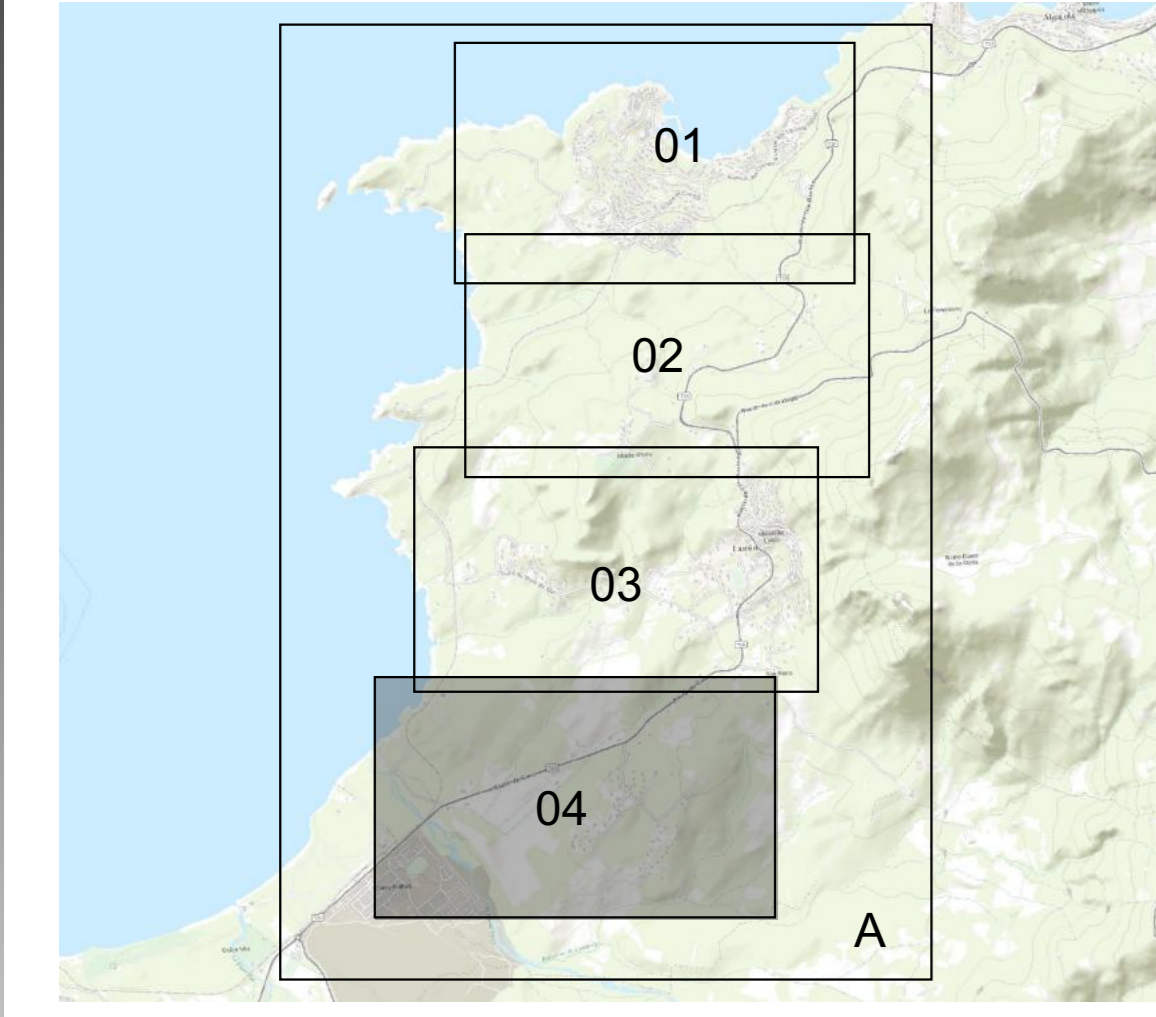


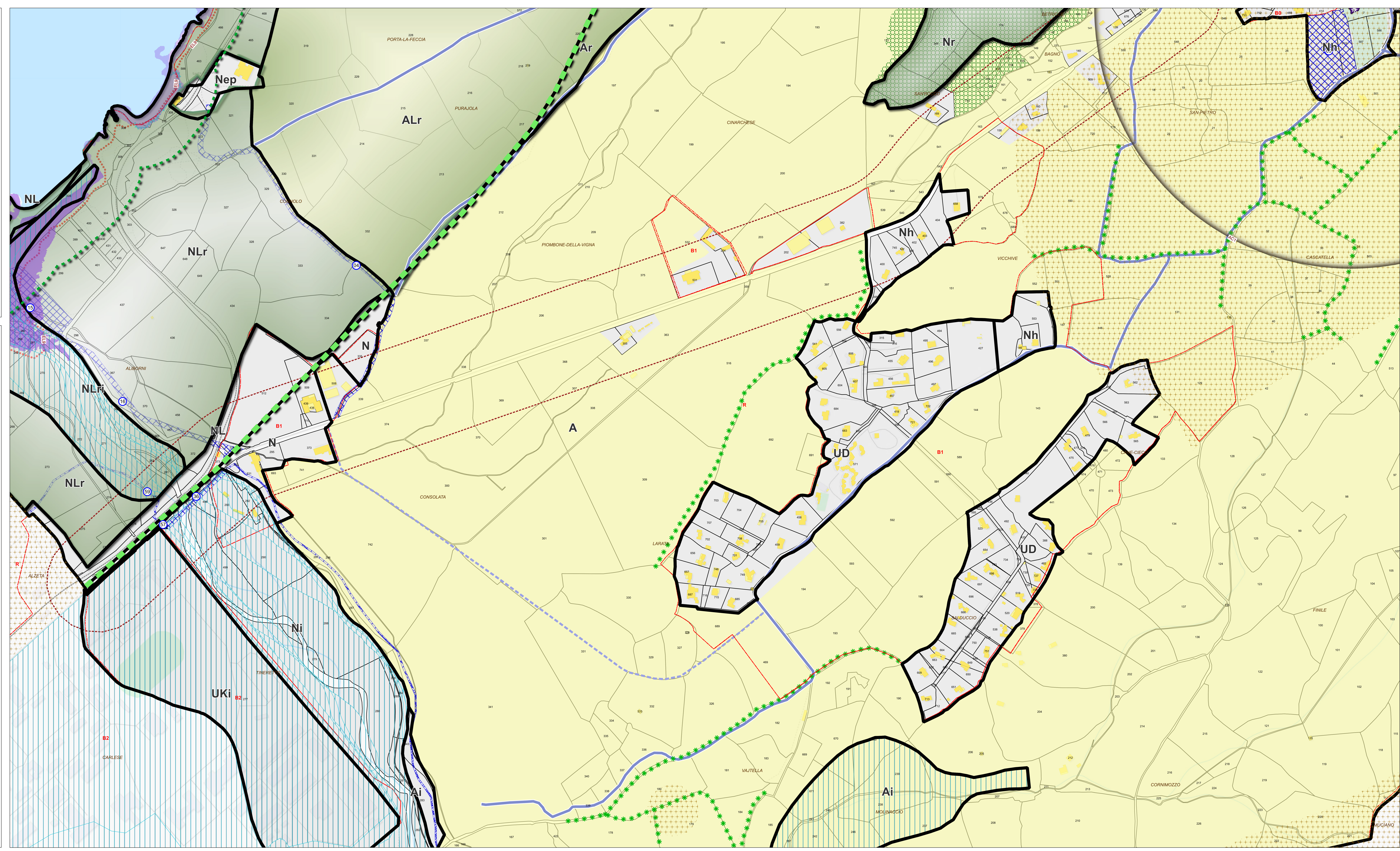
PLANCHE N°04 - SALDUCCIO

Mairie de Lumio
 14 Route nationale,
 20200 Lumio
 Tél. : 04 95 60 89 00
 Site : www.mairie-lumio.fr

Enquête publique le : ___/___/___
 Arrêté le : ___/___/___
 Approbation le : ___/___/___
 Modification n° ___ le ___/___/___
 Modification n° ___ le ___/___/___

1:2 000

- PLAN LOCAL D'URBANISME**
- UD** Dénomination de la zone
 Zonage réglementaire
- Prescription (surfacique)**
- Emplacement réservé
 - Emplacement réservé logement social/mixité sociale
 - Espace boisé classé à protéger ou à créer
 - Terrain cultivé ou non bâti à protéger en zone urbaine
 - Espace stratégique agricole
 - Orientation d'aménagement et de programmation (OAP)
 - Espace remarquable du littoral
- Prescription (linéaire)**
- Eléments de paysage, à préserver pour des motifs d'ordre écologique
 - Voies, chemins, transport public à conserver et à créer
 - Desserte par les réseaux
- RISQUES NATURELS**
- Périmètre du risque incendie de forêt (PPRif)
 - Périmètre du risque inondation (PPRin)
 - Périmètre de l'Alas zone submersible (AZS)
- SERVITUDE D'UTILITE PUBLIQUE**
- AC1 - Servitudes de protection des monuments historiques
 - AR1 - Champ de vue des postes électromagnétiques, des amers et phares
 - EL9 - Sentier du littoral
 - PT1 - Servitudes de protection contre les perturbations électromagnétiques
 - PT2 - Servitudes de protection contre les obstacles
 - T5 - Servitudes aéronautiques de dégagement
- PERIMETRE D'INFORMATION**
- Classement sonore des voies bruyantes
 - Zone archéologique sensible
- Protection des immeubles classés et inscrits**
- Immeuble classé
 - Immeuble inscrit
- Périmètre d'information (linéaire)**
- Bande littoral des 100 mètres
 - Espace proche du rivage
 - Délimitation du domaine public maritime



Source cadastre Etabli 2021