



Campà Inseme



EMPLACEMENTS RÉSERVÉS

PRESCRIPTION PAR DCM DU

20/ 11 / 2014

Débat du PADD en Conseil Municipal
ARRET PAR DCM DU

05 / 09 / 2020
12 / 11 / 2020

ENQUETE PUBLIQUE

DU 03/05/2021 AU 03/06/2021

APPROBATION PAR DCM DU
ET EXECUTOIRE LE

07/10/2021

Emplacements réservés

Les emplacements réservés sont des zones spéciales susceptibles d'être délimitées par les PLU en application de l'article L. 151-41 du CU.

Réservés aux voies et ouvrages publics, aux installations d'intérêt général, aux espaces verts ou nécessaires aux continuités écologiques ou aux programmes de logement et/ou d'équipement incluant une mixité sociale, ces emplacements traduisent un engagement des collectivités publiques relatif aux équipements et aménagements projetés sur leur territoire. La technique des emplacements réservés apparaît clairement comme une option sur des terrains que la collectivité publique bénéficiaire envisage d'acquérir pour un usage d'intérêt général futur.

La notion d'emplacements réservés au sens du Code de l'urbanisme est circonscrite par la destination, légalement prédéterminée, à donner aux biens visés. L'article L. 151-41 du CU prescrit qu'un emplacement ne peut être réservé que si le bien est destiné à recevoir :

- des voies publiques (autoroutes, routes, rues, places, chemins, pistes cyclables, parcs de stationnement)
- des ouvrages publics qui correspondent, au-delà de la notion juridique, aux grands équipements d'infrastructure et de superstructure réalisés par les personnes publiques.
- des installations d'intérêt général (à créer ou à modifier).
- des espaces verts ou nécessaires aux continuités écologiques (trame verte en milieu urbain, parc public, etc).

La commune de Lumio compte 77 emplacements réservés, manifestant ainsi une volonté forte d'organiser le territoire en faveur de l'amélioration :

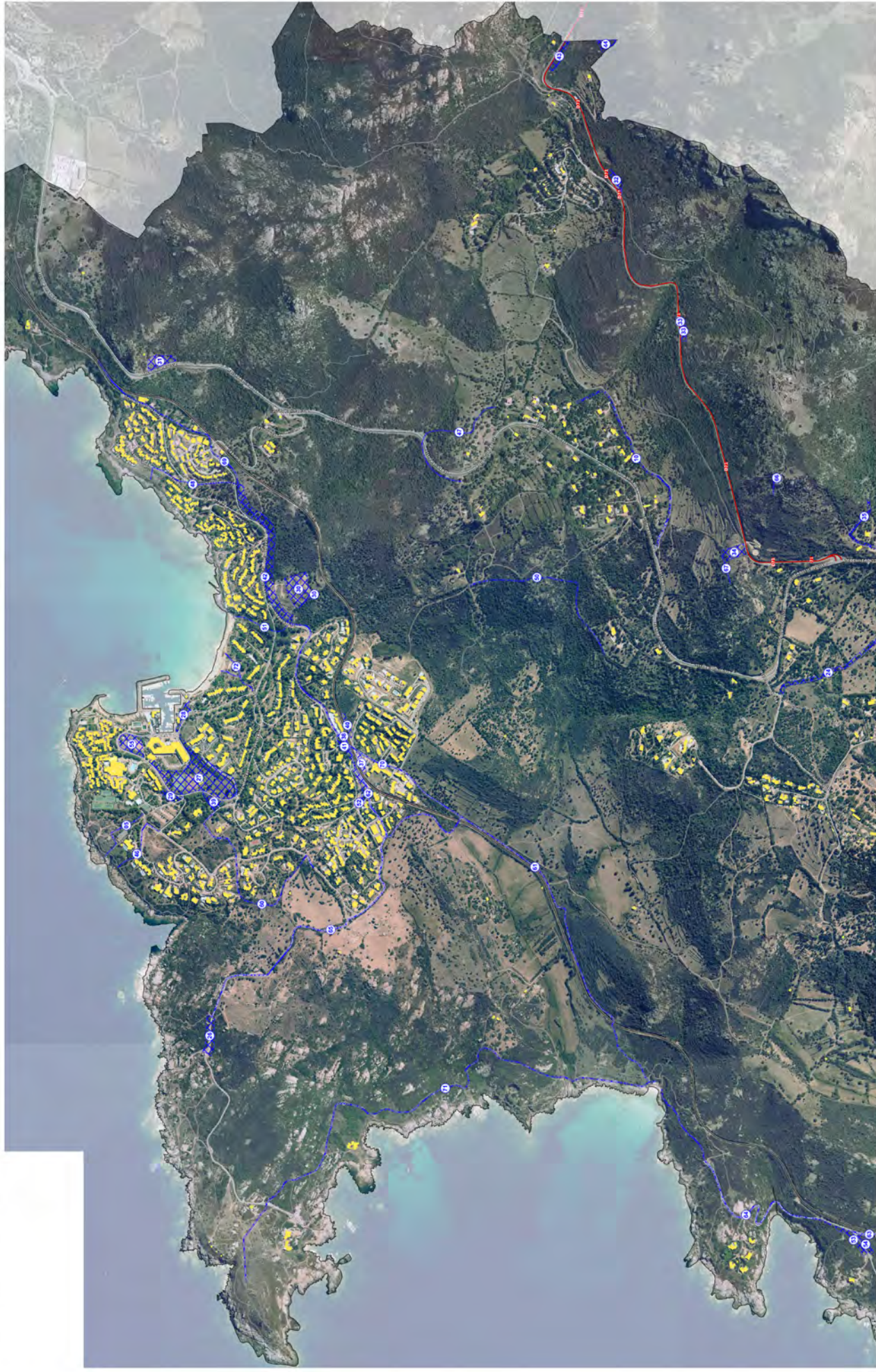
- du maillage viaire par l'élargissement, la création de voies et de giratoires,
- de l'accès aux espaces urbanisés et aux espaces naturels par la création d'aires de stationnement,
- des réseaux AEP et EP,
- de l'accès aux plages et aux itinéraires pédestres et cycles de découverte du territoire,
- du développement de projets de jardins et d'espaces publics,
- de la protection et de la mise en valeur de l'environnement naturel,
- du développement de nouveaux équipements recevant du public (crèche, maison médicale...).

La réalisation des projets inhérents aux ER se fera avec l'appui de partenaires (conservatoire du littoral, CDC, Intercommunalité...).

Emplacements réservés

COMMUNE DE LUMIO

N°01



liste emplacements réservés

| N° | Description | Emprise | Surface m2 |
|----|--|---------|------------|
| 1 | Création d'un giratoire desservant la route de la Mer, le chemin d'Acciani depuis la RT10 | D=35 | 2 770 |
| 2 | Confortement, élargissement d'une liaison piétonne du Forum vers la RT10 | E=6 | 422 |
| 3 | Confortement, élargissement d'une liaison piétonne du Forum vers la RT10 | E=6 | 856 |
| 4 | Liaison vers le littoral depuis la RT10 | E=10 | 8 738 |
| 5 | Chemin piéton vers le littoral | E=3 | 691 |
| 6 | Réservoir | E=4 | 2 751 |
| 7 | Création d'un parking de 15 places | - | 597 |
| 8 | Piste d'accès au réservoir | E=3 | 472 |
| 9 | Extension du cimetière | - | 12 451 |
| 10 | Élargissement du chemin | E=5 | 4 241 |
| 11 | Création d'un parking de 60 places environ | - | 3 808 |
| 12 | Chemin piéton | - | 722 |
| 13 | Confortement, élargissement d'un chemin piéton reliant le Forum à la place de l'église | E=5 | 575 |
| 14 | Création d'un giratoire de desserte du quartier du Forum | D=30 | 839 |
| 15 | Projet environnemental de l'embouchure du Fiume Seccu | - | 25 082 |
| 16 | Chemin vers le littoral | E=3 | 4 719 |
| 17 | Création d'une aire de stationnement de 100 places environ | - | 5 201 |
| 18 | Création d'une passerelle piétonne pour traverser la RT10 | - | 126 |
| 19 | Création d'un parking de 40 places environ | - | 2 010 |
| 20 | Création d'équipements et d'espaces publics et d'une voie de desserte pour la nouvelle école | - | 2 992 |
| 21 | Désenclavement du parking par l'Avenue de la Place de l'Eglise | - | 820 |
| 22 | Création d'un chemin piéton | E=3 | 1 331 |
| 23 | Création d'un parking de 5 places environ | - | 82 |
| 24 | Création d'une voie entre le quartier du Forum et le Monte Ortu | - | 15 426 |
| 25 | Valorisation de l'arrêt ferroviaire de l'Arinella et création de stationnement de 100 places environ | - | 3 513 |
| 26 | Aire de stationnement Pointe de Spano, 60 places environ | - | 3 622 |
| 27 | Coulée verte | - | 22 758 |
| 28 | Coulée verte | - | 1 277 |
| 29 | Création d'un parking de 80 places | - | 1 331 |
| 30 | Création d'une aire de stationnement éloignée de la marine de Sant'Ambroggio, 180 places | - | 7 071 |
| 31 | Requalification de l'ancienne carrière, création d'un stationnement de 20 places | - | 2 969 |
| 32 | Création d'une aire de stationnement, route de Lavatoggio pour accès au village d'Occi, 15 places | - | 1 248 |
| 33 | Création d'une aire de valorisation de la fontaine, route de Lavatoggio et de 5 places de stationnement | - | 1 156 |
| 34 | Création d'une aire de stationnement de 15 places, route de Lavatoggio, pour accès à l'itinéraire pédestre vers Occi et Sant'Ambroggio | - | 2 710 |
| 35 | Création d'une voie de désenclavement | - | 2 923 |
| 36 | Chemin piéton vers l'itinéraire pédestre du Fiume Seccu | - | 1 425 |
| 37 | Coulée verte | E=4 | 911 |
| 38 | Coulée verte | E=4 | 338 |
| 39 | Coulée verte | E=4 | 1 267 |
| 40 | Création d'une aire de stationnement 20 places environ | - | 914 |
| 41 | Création d'une aire de stationnement 25 places environ | - | 1 074 |
| 42 | Création d'une aire de stationnement éloignée de la marine de Sant'Ambroggio, 250 places environ | - | 13 041 |
| 43 | Création d'une aire de stationnement pour accès aux chemins pédestres de randonnée, 15 places environ | - | 1 844 |
| 44 | Création d'un réservoir | - | 1 462 |
| 45 | Création de jardins familiaux et partagés | - | 10 550 |
| 46 | Chemin piéton vers le littoral | E=3 | 721 |
| 47 | Chemin piéton de liaison entre Sant'Ambroggio et le village d'Occi | E=4 | 1 537 |

| | | | |
|--------------|---|-----|----------------|
| 48 | Chemin piéton vers le littoral | E=3 | 1 007 |
| 49 | Création d'un parking de 60 places environ | - | 1 232 |
| 50 | Chemin piéton de liaison entre Sant'Ambroggio et Occi via la chapelle San Nicolao | - | 2 510 |
| 51 | Chemin piéton vers le littoral | E=3 | 558 |
| 52 | Création d'une aire de stationnement 50 places environ | - | 2 048 |
| 53 | Création d'un stationnement éloigné du site de la Tour de Caldanu 40 places environ | - | 2 018 |
| 54 | Création d'un stationnement éloigné du site de la Tour de Caldanu 30 places environ | - | 1 053 |
| 55 | Création d'un stationnement paysager 65 places environ | - | 4 271 |
| 56 | Itinéraire pédestre du Fium Seccu | E=4 | 5 810 |
| 57 | Création d'une passerelle piétonne sur le Fium Seccu | - | 28 |
| 58 | Itinéraire pédestre du Fium Seccu | E=4 | 2 779 |
| 59 | Chemin piéton vers l'itinéraire pédestre du Fiume Seccu | E=4 | 1 129 |
| 60 | Voie verte | E=4 | 3 176 |
| 61 | Voie verte | E=4 | 5 302 |
| 62 | Voie verte | E=4 | 1 312 |
| 63 | Voie verte | E=4 | 3 215 |
| 64 | Voie verte | E=4 | 3 825 |
| 65 | Voie verte | E=4 | 5 264 |
| 66 | Création d'un chemin piéton entre la route de Lavatoggio et le village d'Occi | E=4 | 222 |
| 67 | Création d'un chemin piéton entre la route de Lavatoggio et Sant'Ambroggio | E=4 | 299 |
| 69 | Voie verte | E=4 | 6 777 |
| 70 | Voie verte | E=4 | 1 022 |
| 71 | Voie verte | E=4 | 7 819 |
| 72 | Chemin piéton vers le littoral | E=3 | 678 |
| 73 | Chemin piéton vers Occi | E=3 | 197 |
| 74 | Création de place de stationnement de 30 places environ | - | 2 122 |
| 75 | Elargissement de l'accès aux jardins partagés | | 2 711 |
| 76 | Accès aux jardins pédagogiques. | E=3 | 772 |
| 77 | accès aux jardins pédagogiques. | - | 161 |
| Total | | | 252 701 |