

4. DOCUMENT GRAPHIQUE

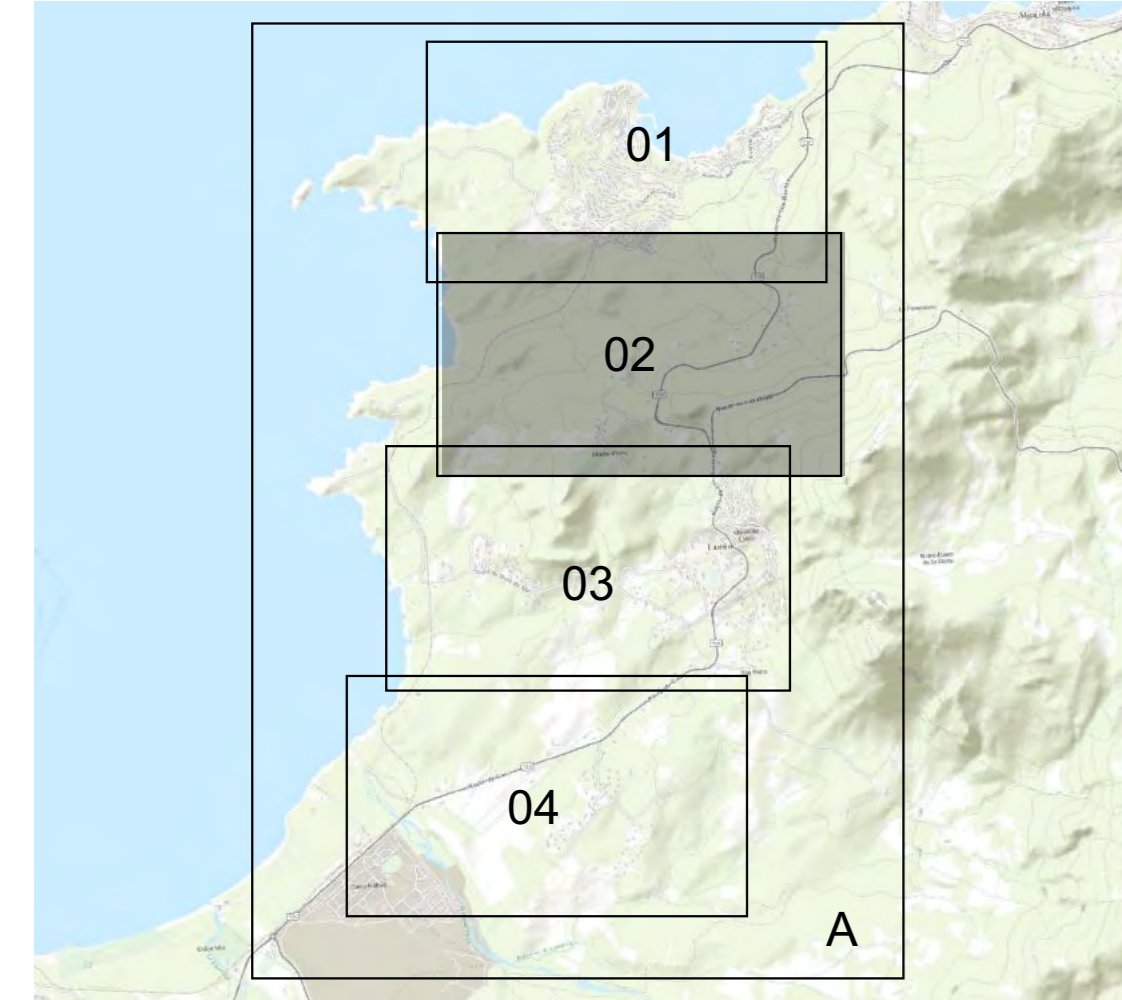
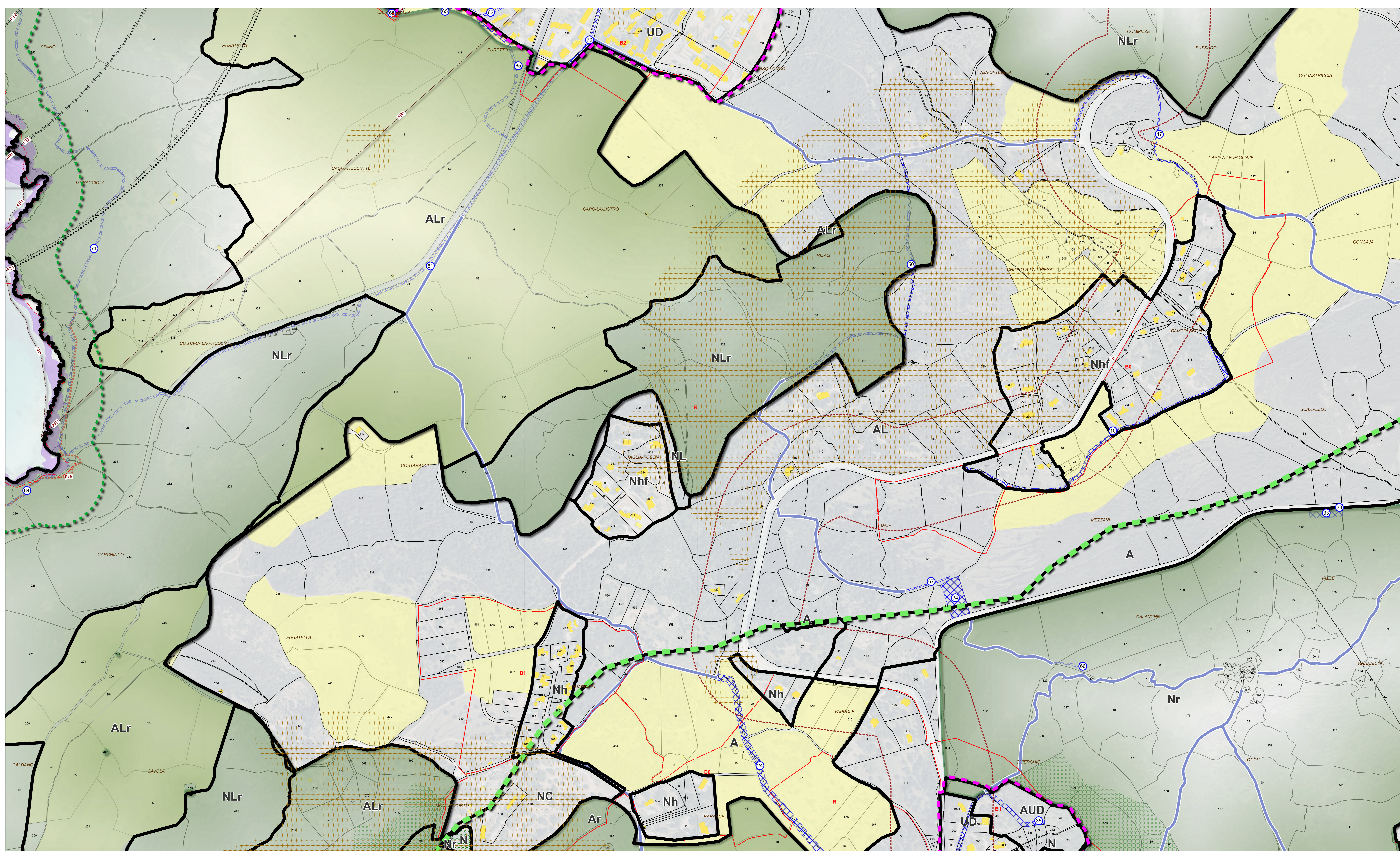


PLANCHE N°02 - CAMPOLACCIA

Mairie de Lumio  
14 Route nationale,  
20200 Lumio  
Tél. : 04 95 60 89 02  
Site : www.mairie-lumio.fr

Enquête publique le : / /  
Arrêté le : / /  
Approbation le : / /  
Modification n° 1 le / /  
Modification n° 2 le / /

1:2000



PLAN LOCAL D'URBANISME

- UD** Dénomination de la zone
- Zonage réglementaire

- Prescription (surfacique)
- Emplacement réservé
  - Emplacement réservé logement social/mixité sociale
  - Espace boisé classé à protéger ou à créer
  - Terrain cultivé ou non bâti à protéger en zone urbaine
  - Espace stratégique agricole
  - Orientation d'aménagement et de programmation (OAP)
  - Espace remarquable du littoral

- Prescription (linéaire)
- Éléments de paysage, à préserver pour des motifs d'ordre écologique
  - Voies, chemins, transport public à conserver et à créer
  - Desserte par les réseaux

- RISQUES NATURELS
- Périmètre du risque incendie de forêt (PPRif)
  - Périmètre du risque inondation (PPRin)
  - Périmètre de l'Atlas zone submersible (AZS)

- SERVITUDE D'UTILITE PUBLIQUE
- AC1 - Servitudes de protection des monuments historiques
  - AR1 - Champ de vue des postes électromagnétiques, des amers et phares
  - EL9 - Sentier du littoral
  - PT1 - Servitudes de protection contre les perturbations électromagnétiques
  - PT2 - Servitudes de protection contre les obstacles
  - T5 - Servitudes aéronautiques de dégagement

- PERIMETRE D'INFORMATION
- Classement sonore des voies bruyantes
  - Zone archéologique sensible

- Protection des immeubles classés et inscrits
- Immeuble classé
  - Immeuble inscrit

- Périmètre d'information (linéaire)
- Bande littoral des 100 mètres
  - Espace proche du rivage
  - Délimitation du domaine public maritime

Source cadastre Etatlab 2021