

4. DOCUMENT GRAPHIQUE

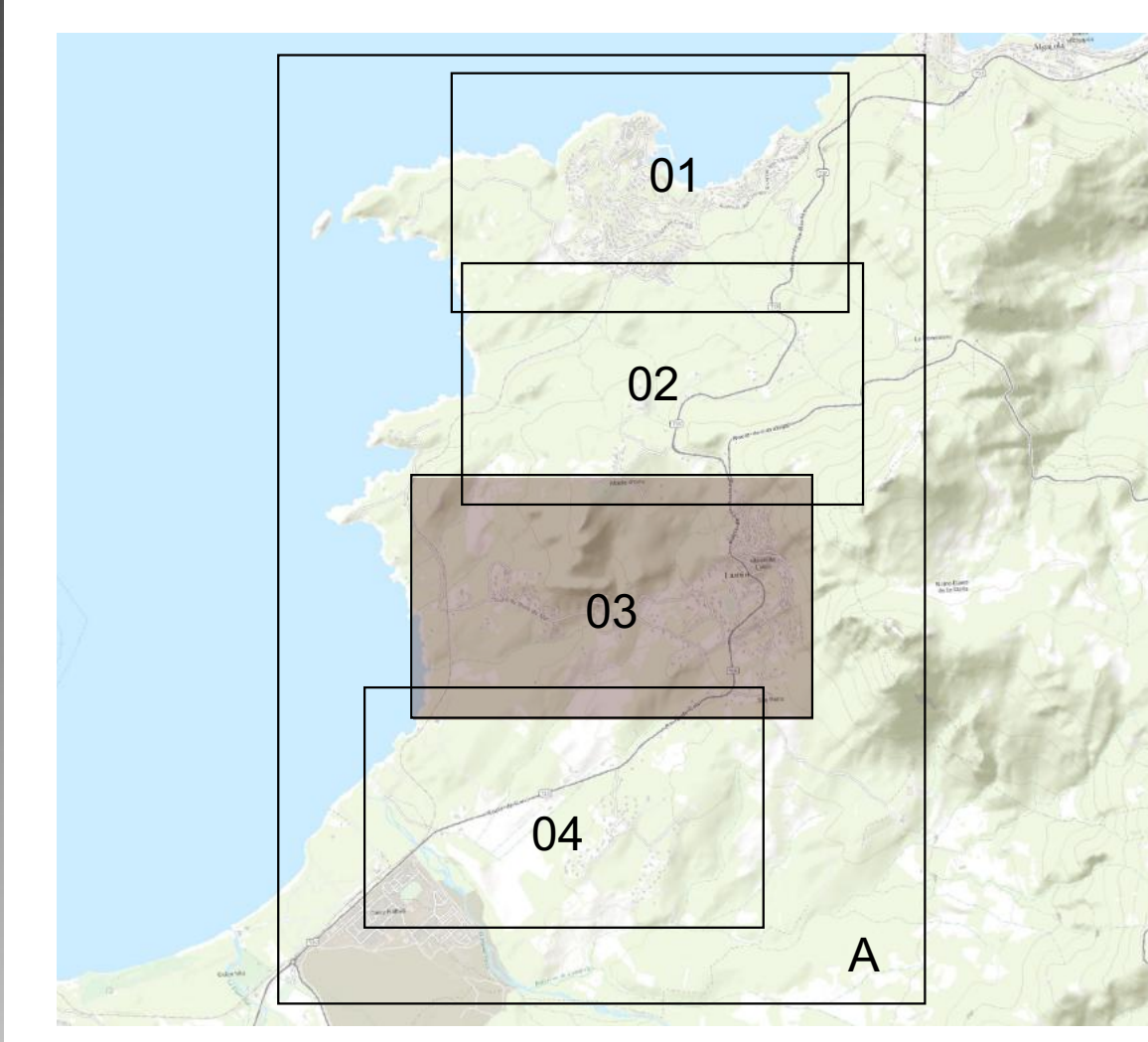


PLANCHE N°03 - VILLAGE DE LUMIO

Mairie de Lumio  
 14 Route nationale,  
 20200 Lumio  
 Tél. : 04 95 60 89 00  
 Site : www.mairie-lumio.fr

Enquête publique le : ...  
 Arrêté le : ...  
 Approbation le : ...  
 Modification n° ...  
 Modification n° ...

1:2 000

**PLAN LOCAL D'URBANISME**

**UD** Dénomination de la zone  
 Zonage réglementaire

**Prescription (surfacique)**

- Emplacement réservé
- Emplacement réservé logement social/mixité sociale
- Espace boisé classé à protéger ou à créer
- Terrain cultivé ou non bâti à protéger en zone urbaine
- Espace stratégique agricole
- Orientation d'aménagement et de programmation (OAP)
- Espace remarquable du littoral

**Prescription (linéaire)**

- Éléments de paysage, à préserver pour des motifs d'ordre écologique
- Voies, chemins, transport public à conserver et à créer
- Desserte par les réseaux

**RISQUES NATURELS**

- Périmètre du risque incendie de forêt (PPRif)
- Périmètre du risque inondation (PPRin)
- Périmètre de l'Alas zone submersible (AZS)

**SERVITUDE D'UTILITE PUBLIQUE**

- AC1 - Servitudes de protection des monuments historiques
- AR1 - Champ de vue des postes électromagnétiques, des amers et phares
- EL9 - Sentier du littoral
- PT1 - Servitudes de protection contre les perturbations électromagnétiques
- PT2 - Servitudes de protection contre les obstacles
- T5 - Servitudes aéronautiques de dégagement

**PERIMETRE D'INFORMATION**

- Classement sonore des voies bruyantes
- Zone archéologique sensible

**Protection des immeubles classés et inscrits**

- Immeuble classé
- Immeuble inscrit

**Périmètre d'information (linéaire)**

- Bande littoral des 100 mètres
- Espace proche du rivage
- Délimitation du domaine public maritime

